

ANNEXES I à XII

A.G.O. du 28-11-2013
à CERGY

**Association Amicale des Anciens
du Groupe SPIE**

ANNEXE I

POSITION COMPTABLE GLOBALE
24 ème Exercice 2012 / 2013

	RECETTES	DEPENSES	Ecart	
Compte amicale géré à CERGY	15 032,00 €	14 979,00 €	53,00 €	0,35%
Compte loisirs géré par IdF-CERGY	28 757,50 €	28 488,35 €	269,15 €	0,94%
Comptes gérés dans les REGIONS	78 208,00 €	76 987,00 €	1 221,00 €	1,56%
<u>Ensemble des comptes de l'Amicale</u>	121 997,50 €	120 454,35 €	1 543,15 €	1,26%

Ne sont pas incluses dans ce tableau , les prestations offertes par la Direction du
Parc St Christophe

A.G.O du 28-11-2013
à CERGY PONTOISE

BILAN ANNUEL des REGIONS AAA-SPIE

24 ème EXERCICE 2012-2013
ANNEXE II

	Recettes	pourcentage en loisirs	Dépenses	Résultat comptable 2012-2013	Provision constituée	Adhérents
Rhône Alpes	33 074	88%	33 338	-264		78
Midi Pyrénées	5 332	14%	4 986	346	800	61
Ouest	6 366	66%	6 221	145		34
Alsace lorraine	21 526	84%	21 119	407	5 000	69
île de France + Nord	6 543	54%	6 157	386	500	35
PACA	5 367	35%	5 166	201	250	50
GLOBAL REGIONS	78 208 €		76 987 €	1 221		327
Fonctionnement + Loisirs						

Suivant les éléments transmis par les Délégués Régionaux courant octobre 2013

RECETTES du 01 oct 2012 au 30 Sept 2013	COMPTES recettes <i>En EUROS</i>	BUDGET prévu <i>En EUROS</i>
<u>BASES de L'EXPLOITATION</u>		
Effectif des Adhérents	476	500
Cotisation moyenne	28,32	30,20
Soit une recette nette des adhérents de	13 482,00	15 100,00
<u>PARTICIPATIONS aux frais d'EXPLOITATION</u>	10 827,00	11 770,00
	-8,0%	
Part des cotisations (Adhérents)	8 406,00	9 250,00
Dons des Adhérents	871,00	1 320,00
Dons des sociétés et entités	1 550,00	1 200,00
Utilisation fonds de roulement	0,00	0,00
<u>REMBOURSEMENTS</u>	4 205,00	4 530,00
	-7,2%	
Cotisations U.F.R.	1 488,00	1 710,00
Abonnement courrier des retraités	2 614,00	2 820,00
Participation à des réunions UFR	103,00	
TOTAL DES RECETTES	15 032,00	16 300,00
	-7,8%	

Ne sont pas incluses dans ce tableau, les prestations offertes par la Direction du parc St Christophe

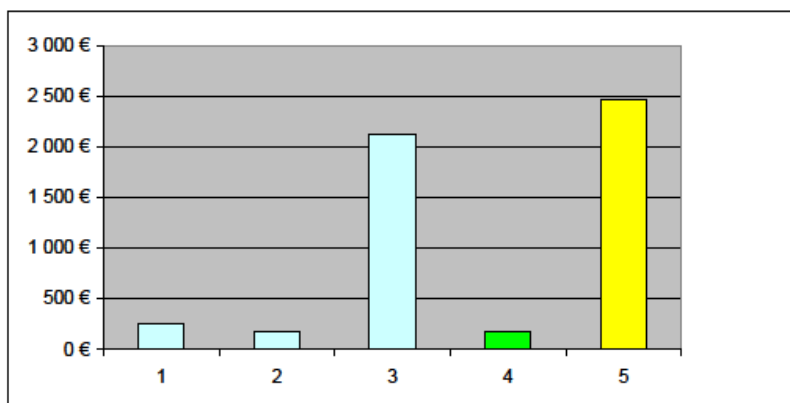
DÉPENSES du 01 oct. 2012 au 30 Sept 2013	DEPENSES 24ème EXERCICE <i>En EUROS</i>	BUDGET 24ème EXERCICE <i>En EUROS</i>
<u>INFORMATIQUE</u>		
Équipement	1 413,00	1 600,00
Maintenance et consommables	880,00	950,00
<u>FRAIS DE FONCTIONNEMENT</u>	3 776,00	4 470,00
	-15,5%	
Courrier - Internet	98,00	300,00
Fournitures- papeterie- reprographie	3 016,00	3 350,00
Frais bureau & divers	662,00	820,00
<u>RELATIONS PUBLIQUES</u>	4 705,00	4 900,00
	-4,0%	
C.A et A.G.O. (Recettes - Dépenses)	2 867,00	3 200,00
Liaisons avec les Régions	146,00	400,00
Frais des Régions	1 692,00	1 300,00
<u>ACTIONS SOCIALES</u>	4 205,00	4 380,00
	-4,0%	
U.F.R.	1 488,00	1 650,00
Abonnement courrier des retraités	2 614,00	2 475,00
Manifestation avec U.F.R.	103,00	255,00
TOTAUX DES DÉPENSES	14 979,00	16 300,00
	-8,1%	

Le montant de nos dépenses a été restreint compte tenu de nos recettes de 15.032€

	Gr 1	Gr 2	Gr 3	Gr 4	Gr 5
Montant des cotisations CERGY	> 45€	45 €	40 €	35 €	30 €
Nombre d'Adhérents 149	5	4	53	5	82
Valeur globale 5 195 €	260 €	180 €	2 120 €	175 €	2 460 €

A ces cotisations Cergy viennent s'ajouter la quote part des cotisations de nos Adhérents des Régions pour un montant de 8.287 € ainsi que des dons d'Associations pour 1.550 €

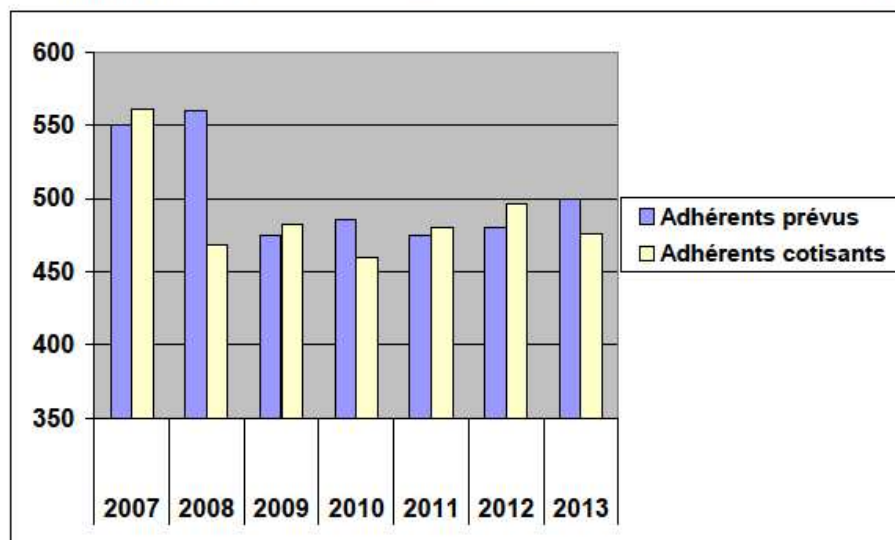
Graphique des recettes suivant les montants des cotisations individuelles perçus par 3A SPIE cergy



RÉPARTITION GÉOGRAPHIQUE
DES ADHERENTS

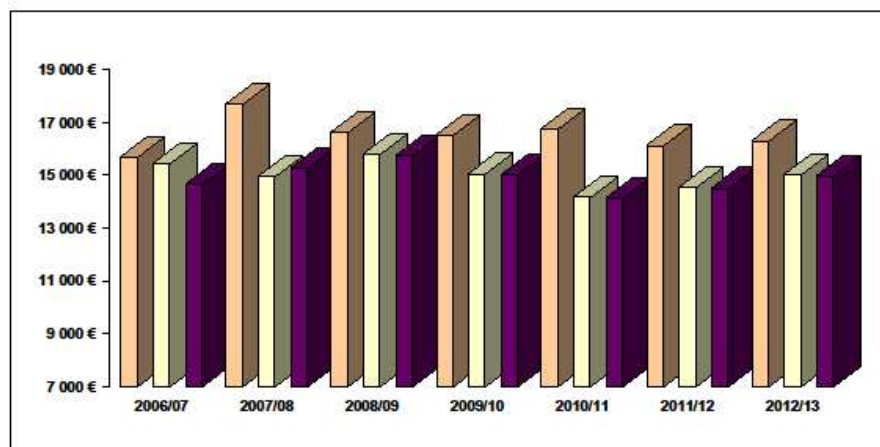
		Situation AG 2012	Situation AG 2011	Situation AG 2010	Situation AG 2009
Cergy	149	161	196	206	220
Ile de France + Nord	35	33			
Rhone Alpes LYON	78	76	83	77	74
Alsace STRASBOURG	69	66	78	63	60
Midi PACA	50	46	51	51	55
Ouest Nantes	34	32	32	35	38
Sud Ouest TOULOUSE	61	62	40	28	35
	476	476	480	460	482

	2007	2008	2009	2010	2011	2012	2013
Adhérents prévus	550	560	475	485	475	480	500
Adhérents cotisants	561	468	482	460	480	496	476



Pour l'entité AAA-SPIE CERGY

	18 ^{ème} EXERCICE 2006/07	19 ^{ème} EXERCICE 2007/08	20 ^{ème} EXERCICE 2008/09	21 ^{ème} EXERCICE 2009/10	22 ^{ème} EXERCICE 2010/11	23 ^{ème} EXERCICE 2011/12	24 ^{ème} EXERCICE 2012/13
Budget "Recettes"	15 690 €	17 690 €	16 620 €	16 520 €	16 760 €	16 130 €	16 300 €
Recettes	15 442 €	14 960 €	15 805 €	15 058 €	14 171 €	14 537 €	15 032 €
Dépenses	14 655 €	15 263 €	15 742 €	15 012 €	14 143 €	14 510 €	14 979 €



DEPENSES PREVISIONNELLES du 01 oct 2013 au 30 Sept 2014	BUDGET 25ème EXERCICE <i>En EUROS</i>	BUDGET 24ème EXERCICE <i>En EUROS</i>
<u>INFORMATIQUE</u>	2 350,00	2 550,00
Equipement	1 500,00	1 600,00
Maintenance et consommables	850,00	950,00
<u>FRAIS DE FONCTIONNEMENT</u>	4 000,00	4 470,00
Courrier - Internet	200,00	300,00
Fournitures- papeterie- reprographie	3 100,00	3 350,00
Frais bureau & divers	700,00	820,00
<u>RELATIONS PUBLIQUES</u>	4 400,00	4 900,00
C.A et A.G.O. (Recettes - Dépenses)	3 000,00	3 200,00
Liaisons avec les Régions	300,00	400,00
Frais des Régions	1 100,00	1 300,00
<u>ACTIONS SOCIALES</u>	4 250,00	4 380,00
U.F.R.	1 530,00	1 650,00
Abonnement courrier des retraités	2 475,00	2 475,00
Manifestation avec U.F.R.	245,00	255,00
TOTAUX DES DEPENSES	15 000,00	16 300,00

-8,0%

RECETTES PREVISIONNELLES du 01 oct 2013 au 30 Sept 2014	BUDGET 25 ème Exercice <i>En EUROS</i>	BUDGET 24ème Exercice <i>En EUROS</i>
<u>BASES de L'EXPLOITATION</u>		
<i>Effectif des Adhérents</i>	485	500
<i>Cotisation moyenne</i>	28,45	30,20
<i>Soit une recette nette des adhérents de</i>	13 800,00	15 100,00
<u>PARTICIPATIONS aux frais d'Exploitation</u>	10 840,00	11 770,00
Part des cotisations de base (Adhérents)	8 900,00	9 250,00
Aide support des Adhérents	740,00	1 320,00
Dons Sociétés et Entités	1 200,00	1 200,00
Utilisation sur fonds de roulement	0,00	0,00
<u>REMBOURSEMENTS</u> <i>(Soit 8,3 € par Adhérents)</i>	4 160,00	4 530,00
Cotisations U.F.R.	1 560,00	1 710,00
Abonnement courrier des retraités	2 600,00	2 820,00
TOTAUX DES RECETTES	15 000,00	16 300,00

Ne sont pas incluses dans ce tableau, les prestations offertes par la Direction du parc St Christophe

**Voyage
à St Pétersbourg**

13 PARTICIPANTS

**LA SORBONNE
40 PARTICIPANTS**

La Mairie de Paris

48 PARTICIPANTS

Cabaret

Le Chat noir

16 Participants

+ 5 Autres sorties parisiennes

75 PARTICIPANTS

DROUANT

15 Participants

Voyage à St Pétersbourg

24.725 €

LA SORBONNE

390 €

**La Mairie de PARIS
et Restaurant Parisien**

1.260 €

Cabaret

Le Chat Noir

864 €

+5Autres sorties parisiennes

1.071 €

Budget global : 28.488,35 €